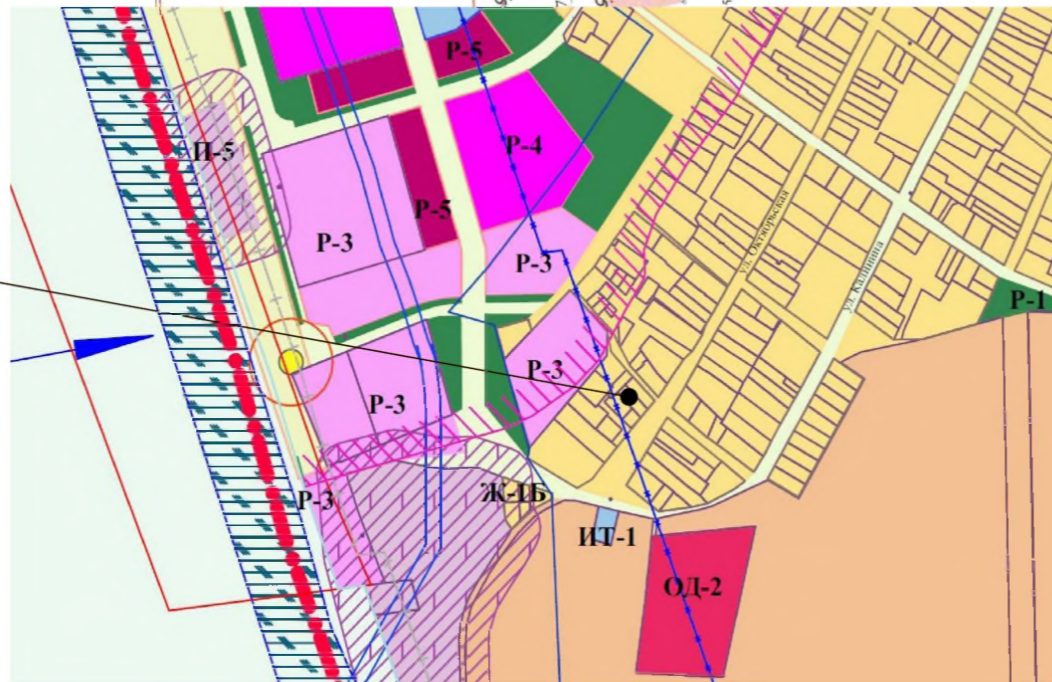
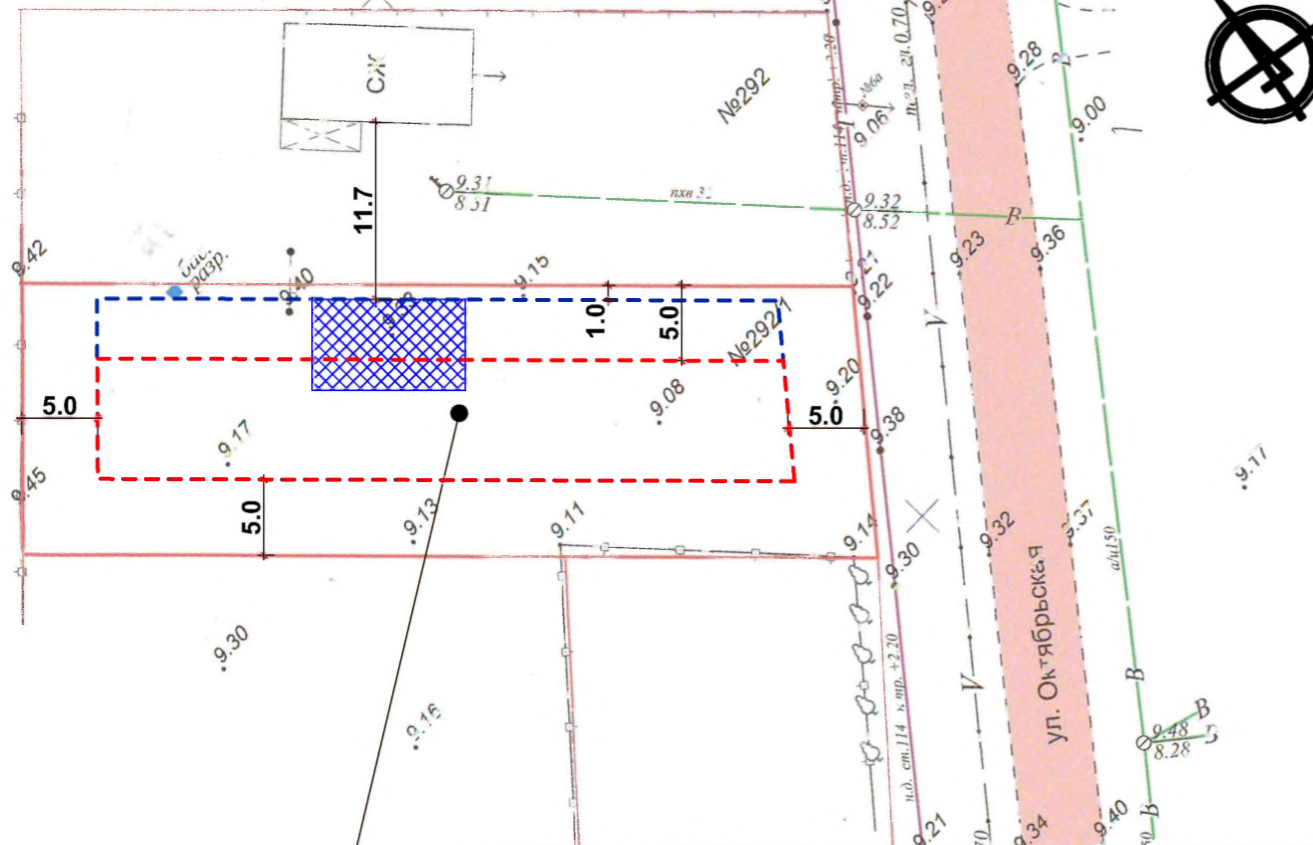


Схема планировочной организации земельного участка М 1:500



Рассматриваемый земельный участок
23:08:0102188:43

Территориальные зоны:

Ж-1Б	Зона застройки индивидуальными жилыми домами с ведением личного подсобного хозяйства
ОД-4	Центральная зона общественного и коммерческого назначения
ОД-2	Зона общественного центра местного значения
ОД-3	Зона объектов здравоохранения
ОД-4	Зона объектов образования
ОД-5	Зона религиозных объектов

Границы зон с особыми условиями использования территории:

	Прибрежная защитная полоса
	Водоохранная зона
	Граница территории, подверженной риску возникновения чрезвычайных ситуаций природного характера (затопление)*
	Граница территории, подверженной риску возникновения чрезвычайных ситуаций природного характера (затопление до нескольких раз в год, сезонно-периодическое затопление)*
	Граница территории, подверженной риску возникновения чрезвычайных ситуаций природного характера (эрозия, абразия, оползни)*
*Примечание: Зоны нанесены с условной степенью точности согласно разделу ГОЧС, выполненному в составе схемы территориального планирования Ейского района	
	Граница затопления во время экстремального повышения уровня моря
	Зона фактического затопления в 2014 году, предоставленная Управлением архитектуры и градостроительства администрации муниципального образования Ейский район

- Проектируемые объекты капитального строительства
- Граница земельного участка
- Граница допустимого размещения объектов капитального строительства
- Проектируемая граница допустимого размещения объектов капитального строительства

Основные характеристики земельного участка.

Земельный участок с кадастровым номером 23:08:0102188:43, площадью 1000 кв. м, расположен по адресу: Краснодарский край, р-н Ейский, с/о Должанский, ст-ца Должанская, ул. Октябрьская, 292/1;

Категория земель: «земли населенных пунктов».

Разрешенное использование: Для ведения личного подсобного хозяйства
Земельный участок, сформирован согласно сложившейся градостроительной ситуации, в настоящее время земельный участок свободен от застройки.

Сведения о расчетных параметрах существующих, реконструируемых, или планируемых к размещению объектов капитального строительства.

На Публичные слушания вынесены вопросы (проект решения):

1) предоставление разрешения на условно разрешенный вид использования «гостиничное обслуживание» земельного участка площадью 1000 кв. м, с кадастровым номером 23:08:0102188:43, с существующим видом разрешенного использования «для ведения личного подсобного хозяйства», расположенного по адресу: Краснодарский край, Ейский район, Должанский сельский округ, станица Должанская, улица Октябрьская, 292/1;

2) предоставление разрешения на отклонение от предельно допустимых параметров разрешенного строительства объектов капитального строительства, расположенных на земельном участке с кадастровым номером 23:08:0102188:43, по адресу: Краснодарский край, Ейский район, станица Должанская, улица Октябрьская, 292/1, в части сокращения минимального отступа от границы смежного земельного участка с кадастровым номером 23:08:0102188:44 с 3 метров до 1 метра.

Сведения о предполагаемом уровне воздействия на окружающую среду.

Рассматриваемый земельный участок находится в зоне сложившейся застройки в черте населенного пункта.

В соответствии с функциональным назначением земельного участка, объекты капитального строительства разрешенные к размещению (гостиничное обслуживание), в соответствии с СанПиН 2.2.1/2.1.1.1200-03 "не классифицируется и ССЗ не нуждается.

Информация о территориях подверженных риску негативного воздействия на окружающую среду (риск негативного воздействия на окружающую среду в случаях отклонения от предельных параметров разрешенного строительства).

Застройку земельного участка и последующую застройку смежных земельных участков осуществлять в соответствии с Федеральным законом от 22 июля 2008 г. N 123-ФЗ "Технический регламент о требованиях пожарной безопасности" и СП 4.13130.2013 Системы противопожарной защиты. Ограничение распространения пожара на объектах защиты. Требования к объемно-планировочным и конструктивным решениям.

						02-21/173-2019	ПЗУ		
						Заказчик: Джурик Н.А.			
Изм.	Колуч	Лист	№ док.	Подпись	Дата	Информационные материалы к проекту решения о предоставлении разрешения на условно разрешенный вид и отклонение от предельных параметров разрешенного строительства объектов капитального строительства	Стадия	Лист	Листов
							П	1	1
Разраб. Григорьева Петрава						Схема планировочной организации земельного участка			
						МУП МО Ейский район «ЦГАиЗ»			